

## **BAB III**

### **METODE PENELITIAN**

Metode penelitian ini meliputi beberapa tahapan, sebagai berikut;

#### **1. Tahap pengumpulan data**

Data yang diperlukan merupakan data-data dari pihak sekolah yang akan dimasukkan dalam website yang akan dirancang.

#### **2. Tahap analisa kebutuhan alat dan sistem**

Analisis kebutuhan alat dan sistem adalah menentukan alat-alat dan komponen-komponen yang dibutuhkan dalam perancangan website sekolah, meliputi:

- a. Kebutuhan perangkat lunak (Software).
- b. Kebutuhan Perangkat Keras (Hardware)

#### **3. Tahap perancangan**

Pada tahap perancangan ini meliputi;

- a. Perancangan hardware
- b. Perancangan program
- c. Perancangan software pada komputer

#### **4. Uji coba sistim**

Pada tahap uji coba sistim ini dibagi dalam beberapa pengujian;

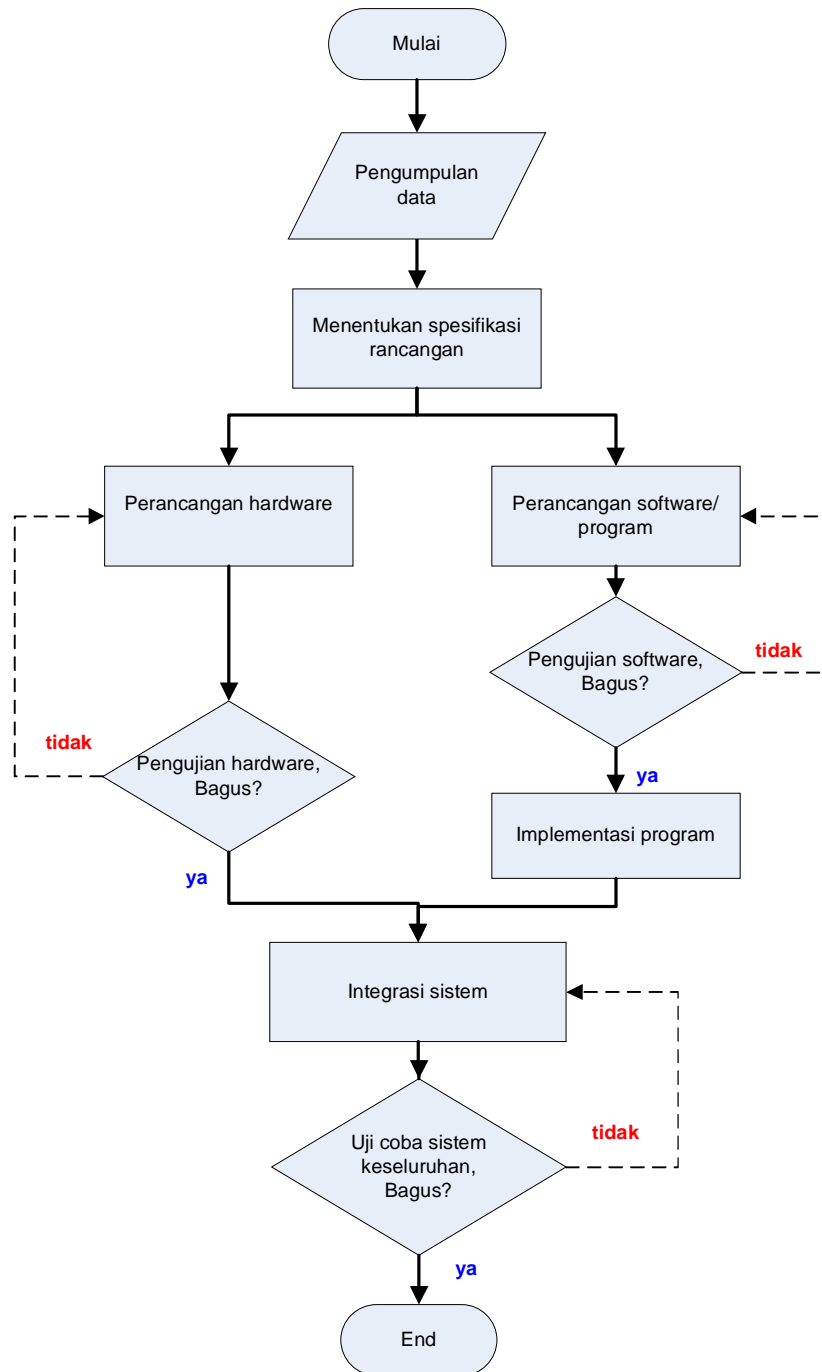
- a. Pengujian rancangan hardware
- b. Pengujian rancangan software
- c. Pengujian sistem secara keseluruhan

#### **5. Tahap penyiapan SDM sekolah**

Pada tahap ini meliputi;

- a. Penyiapan SDM sekolah dalam memanfaatkan dan menggunakan website
- b. Penyiapan SDM sekolah dalam mengelola dan maintenance website

## Diagram Alir Tahapan Penelitian



**Gambar 1.** Diagram alir

